



Driving Urban Transitions to a sustainable future

EUROPEAN PARTNERSHIP



Co-funded by
the European Union



DUT Call 2025

A funding opportunity for
climate neutral and resilient cities

Sessão com agências nacionais e regionais de financiamento portuguesas

10-09-2025



fct
Fundação
para a Ciência
e a Tecnologia

**CC
DR** **CENTRO**
COMISSÃO DE COORDENAÇÃO E DESENVOLVIMENTO
REGIONAL DO CENTRO, I.P.

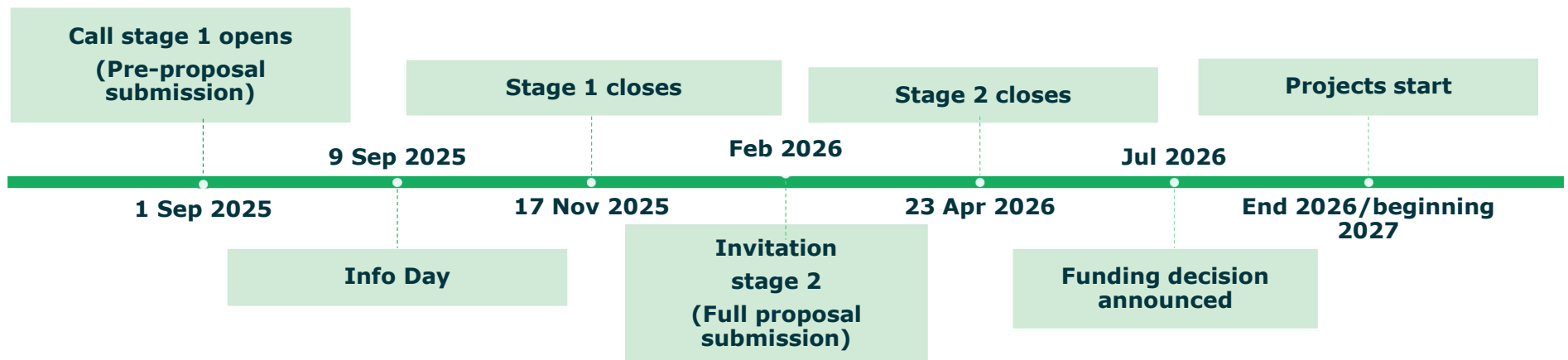
Concurso transnacional conjunto DUT 2025

Agências de financiamento participantes (Portugal)



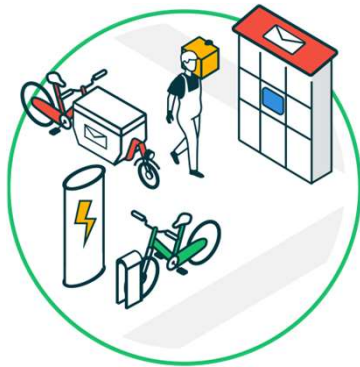
Concurso transnacional conjunto DUT 2025

Calendarização (transnacional)



Transition Pathways

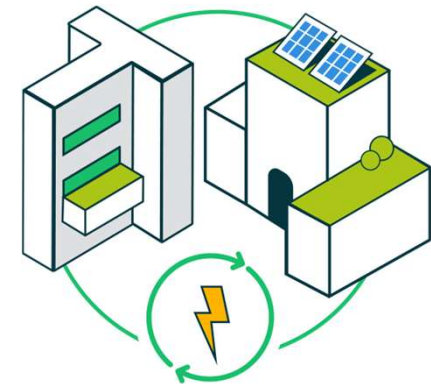
The DUT Partnership accelerates urban transitions through three thematic priorities - the Transition Pathways



The 15-minute City
Boosting sustainable mobility and proximity in connected neighbourhoods



Circular Urban Economies
Enabling regenerative urbanism and resource circularity



Positive Energy Districts
Pioneering climate-neutral, resilient and socially just energy systems

The 15-minute City call topics



1 Next steps for multimodal urban mobility, building on travel experience

2 Reimagining parking – transforming urban parking policies

3 Mobility policymaking in context of radical contestation

Circular Urban Economies call topics

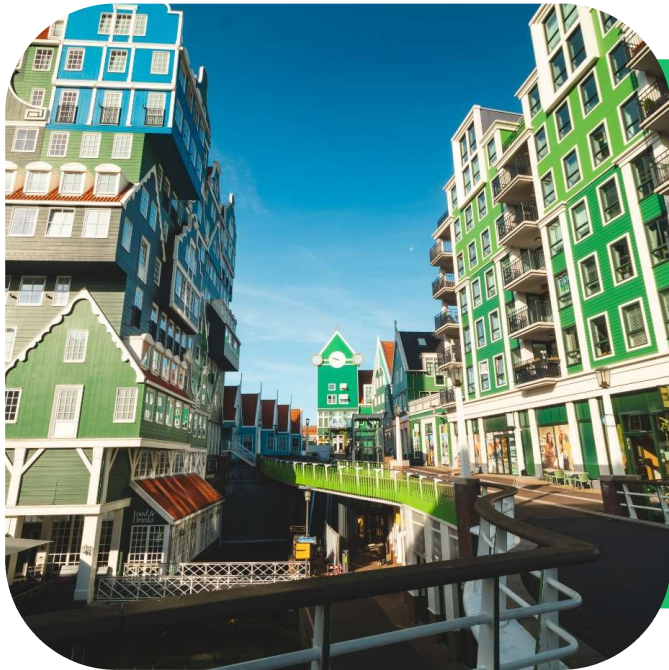


1 Resilient green and social infrastructure

2 Sustainable tourism – circular benefits and challenges

3 Public procurement to foster urban greening and circularity

Positive Energy Districts call topics



- 1** Driving a just transition: PED strategies in social and subsidised housing
- 2** Ensuring positive socio-economic impact: PEDs in local economies and energy markets
- 3** PEDs in urban heating and cooling strategies

Concurso transnacional conjunto DUT 2025

Tópicos elegíveis

fct

- 15mC TP – 15-minute City Transition Pathway: **apenas tópico 1**
 - **15mC Topic #1: Next steps for multimodal urban mobility, building on the travel experience**
- CUE TP – Circular Urban Economies Transition Pathway: **todos os tópicos**
- PED TP – Positive Energy Districts Transition Pathway: **todos os tópicos**

Concurso transnacional conjunto DUT 2025

Tópicos não-elegíveis

fct

- 15mC TP – 15-minute City Transition Pathway:
 - **15mC Topic #2: Reimagining parking – transforming urban parking policies**
 - **15mC Topic #3: Mobility policymaking in context of radical contestation**

Concurso transnacional conjunto DUT 2025

Tipologia de atividades e projeto elegíveis

fct

- Types of research and innovation activities to be supported:
 - **Research-Oriented Approach (ROA)**
- Project type of partner contribution to be supported:
 - **A – Applied Research**
 - **F – Fundamental Research**

Concurso transnacional conjunto DUT 2025

Tipologia de atividades e projeto não-elegíveis

fct

- Types of research and innovation activities to be supported:
 - **Innovation-Oriented Approach (IOA)**
- Project type of partner contribution to be supported:
 - **I – Innovation / implementation**
 - **I-A – Innovation / implementation and applied research**
 - **I-A-F – Innovation / implementation, applied and fundamental**

Concurso transnacional conjunto DUT 2025

Entidades beneficiárias elegíveis (1/2)

fct

- Entidades não-empresariais do sistema de I&I, nomeadamente:
 - Instituições do ensino superior, seus institutos e unidades de I&D
 - Laboratórios do Estado, laboratórios associados ou internacionais com sede em Portugal
 - Instituições privadas sem fins lucrativos que tenham como objeto principal atividades de I&D, incluindo Laboratórios Colaborativos (CoLab) e Centros de Tecnologia e Inovação (CTI)

Concurso transnacional conjunto DUT 2025

Entidades beneficiárias elegíveis (2/2)

fct

- Outras instituições públicas e privadas, sem fins lucrativos, que desenvolvam ou participem em atividades de investigação científica
- Empresas de qualquer natureza e sob qualquer forma jurídica

Concurso transnacional conjunto DUT 2025

Financiamento: limiares máximos

fct

- Compromisso financeiro da FCT para o concurso: **500.000,00€**
- Consórcio com coordenação portuguesa: **200.000,00€** (máx.)
- Consórcio com participação portuguesa: **100.000,00€** (máx.)

Concurso transnacional conjunto DUT 2025

Financiamento: condições (1/2)

fct

- Entidades PT do **mesmo consórcio transnacional**:
 - financiamento combinado solicitado não poderá exceder o limite financeiro máximo para coordenação/participação
 - cada entidade só poderá solicitar financiamento a uma das agências, FCT e CCDRC
 - financiamento combinado solicitado à FCT + CCDRC não poderá exceder o limiar máximo de financiamento por consórcio com coordenação PT (200.000,00€) ou participação PT (100.000,00€)

Concurso transnacional conjunto DUT 2025

Financiamento: condições (2/2)

fct

- Entidades PT do **mesmo consórcio transnacional**:
 - FCT e CCDRC podem transferir entre si, mediante consentimento da Instituição Proponente:
 - candidaturas inelegíveis para uma das agências mas elegíveis para a outra
 - candidaturas selecionadas para financiamento caso uma das agências esgote o seu financiamento mas a outra ainda disponha de verbas
 - Condição: serem as candidaturas elegíveis junto da agência recetora

Concurso transnacional conjunto DUT 2025

Procedimento de candidatura nacional

fct

- Consultar o Texto do Concurso (Call Text)
- Consultar regras de elegibilidade da FCT em *Annex A: Specific Funding Agencies' Budgets and Rules of Eligibility*
- Submeter, via coordenador/a do consórcio transnacional, a candidatura na plataforma transnacional
- Enviar à FCT, até 10 dias úteis após a data-limite para submissão de candidatura, a **Declaração de Compromisso** preenchida e assinada pelo/a IR e representante da IP

Concurso transnacional conjunto DUT 2025

Documentos a enviar

fct

- Enviar um único documento: a Declaração de Compromisso
- Não é necessário enviar a pré-proposta ou a proposta completa à FCT
- Correções orçamentais à proposta serão solicitadas se a proposta for selecionada para apresentar proposta completa

Concurso transnacional conjunto DUT 2025

Verificação de elegibilidade

fct

- Verificação da elegibilidade nacional efetuada em ambas as fases do concurso
- Como referido no *slide* 18, FCT e CCDRC poderão transferir entre si candidaturas que sejam consideradas não-elegíveis por uma das agências mas que possam ser elegíveis para a outra agência

Concurso transnacional conjunto DUT 2025

Informações adicionais

fct

- Consultar:
 - Texto do Concurso / Call Text
 - *Annex A: Specific Funding Agencies' Budgets and Rules of Eligibility* no Texto do Concurso para informação sobre regras de elegibilidade e condições de participação da FCT
 - Página do concurso no website da FCT para informação sobre regras de elegibilidade e condições de participação da agência

Concurso transnacional conjunto DUT 2025

Tópicos elegíveis



- Todos os tópicos de todos os Transition Pathways
- Todas as abordagens (ROA e IOA)

The 15-minute City call topics ✓



- 1 Next steps for multimodal urban mobility, building on travel experience
- 2 Reimagining parking – transforming urban parking policies
- 3 Mobility policymaking in context of radical contestation

Circular Urban Economies call topics ✓



- 1 Resilient green and social infrastructure
- 2 Sustainable tourism – circular benefits and challenges
- 3 Public procurement to foster urban greening and circularity

Positive Energy Districts call topics ✓



- 1 Driving a just transition: PED strategies in social and subsidised housing
- 2 Ensuring positive socio-economic impact: PEDs in local economies and energy markets
- 3 PEDs in urban heating and cooling strategies

Concurso transnacional conjunto DUT 2025

Entidades beneficiárias elegíveis



Só são elegíveis para financiamento pela CCDR Centro as entidades da NUTS II Centro, nomeadamente as ENESII (Entidade não empresarial do sistema de Investigação e Inovação):

- a) Instituições do ensino superior, seus institutos e unidades de I&D;
- b) Laboratórios do Estado, Laboratórios Associados com sede na Região Centro;
- c) Instituições privadas sem fins lucrativos que tenham como objeto principal atividades de I&D, incluindo Laboratórios Colaborativos (CoLab) e Centros de Tecnologia e Inovação (CTI);
- d) Outras instituições públicas e privadas, sem fins lucrativos, que desenvolvam ou participem em atividades de investigação científica – elegibilidade poderá estar condicionada à participação, em copromoção, com uma das tipologias de entidades referidas acima.

Todas as entidades devem contactar a equipa da CCDR Centro antes da submissão da candidatura.

Concurso transnacional conjunto DUT 2025

Financiamento



Compromisso financeiro da CCDR Centro para o concurso: **500.000,00€**

- Consórcio com coordenação regional: **200.000,00€** (máx.)
- Consórcio com participação regional: **100.000,00€** (máx.)

→ Se no consórcio existir mais do que uma entidade da região Centro, **a verba terá de ser partilhada** entre o número existente de participantes.

→ Se duas, ou mais, entidades portuguesas participarem no mesmo consórcio internacional e solicitarem financiamento às duas agências de financiamento (de forma independente), o total do orçamento cumulativo não pode ultrapassar os limites estabelecidos acima (200.000€ para consórcio com coordenação portuguesa e 100.000€ para consórcios com participação portuguesa)

Concurso transnacional conjunto DUT 2025

Procedimento de candidatura



1. Consultar o Texto do Concurso (*Call Text*)
2. Consultar regras de elegibilidade da CCDRC IP em *Annex A: Specific Funding Agencies' Budgets and Rules of Eligibility*
3. Submeter, via coordenador/a do consórcio transnacional, a candidatura na plataforma de submissão de candidaturas transnacional
4. Enviar à CCDRC IP (ccdrc.projects@ccdrc.pt), **até 10 dias úteis após a data-limite para submissão de candidatura**, a **Declaração de Compromisso** preenchida e assinada pelo/a IR e representante da IP – único documento a ser enviado à CCDRC IP.

<https://ris3.ccdrc.pt/index.php/ris3-documentacao/declaracao-de-compromisso-saccct/download>

Concurso transnacional conjunto DUT 2025

Procedimento de candidatura



ALERTAS

- Não é necessário enviar a pré-proposta / proposta completa à CCDR Centro.
- Recomenda-se que todas as entidades interessadas **entrem em contacto com a equipa da CCDR Centro, antes da submissão da proposta.**
- Para projetos propostos para financiamento – submissão de candidatura em Aviso de Concurso do Centro 2030.



Submissão de candidatura a nível regional

Concurso transnacional conjunto DUT 2025

Atividades a desenvolver



→ Sob pena de não elegibilidade, as candidaturas submetidas no presente AAC devem integrar, pelo menos, uma atividade de “**desenvolvimento experimental**” ou de “**investigação industrial**”, em observação pelas definições que constam das alíneas r) e y), do artigo 3º, do REITD, na sua redação atual (ver slides seguintes).

Concurso transnacional conjunto DUT 2025

Atividades a desenvolver



→ r) «**Desenvolvimento experimental**», a aquisição, combinação, configuração e utilização de conhecimentos e competências relevantes, de carácter científico, tecnológico, comercial e outros, já existentes, com o objetivo de desenvolver produtos, processos ou serviços novos ou melhorados, incluindo produtos, processos ou serviços digitais, em qualquer área, tecnologia, indústria ou setor, considerando, designadamente, as indústrias e tecnologias digitais, como, por exemplo, a supercomputação, as tecnologias quânticas, as tecnologias de cadeia de blocos, a inteligência artificial, a cibersegurança, os megadados e as tecnologias de computação em nuvem ou de ponta. Tal pode igualmente englobar, designadamente, atividades que visem a definição conceptual, o planeamento e a documentação sobre novos produtos, processos ou serviços. O desenvolvimento experimental pode incluir a criação de protótipos, a demonstração, a elaboração de projetos-piloto, os testes e a validação de produtos, processos ou serviços novos ou melhorados em ambientes representativos das condições reais de funcionamento, quando o principal objetivo consistir em introduzir novas melhorias técnicas nos produtos, processos ou serviços que não estejam em grande medida estabelecidos, bem como incluir o desenvolvimento de um protótipo ou projeto-piloto comercialmente utilizável, que seja necessariamente o produto comercial final e cuja produção seja demasiado onerosa para ser utilizado apenas para efeitos de demonstração e de validação. O desenvolvimento experimental não inclui alterações, de rotina ou periódicas, introduzidas em produtos, linhas de produção, processos de fabrico e serviços existentes e noutras operações em curso, ainda que tais alterações sejam suscetíveis de representar melhorias e corresponde, em regra, aos Níveis de Maturidade Tecnológica (TRL) 5 a 8;

Concurso transnacional conjunto DUT 2025

Atividades a desenvolver



→ y) «**Investigação industrial**», a investigação planeada ou a investigação crítica destinada à aquisição de novos conhecimentos e competências para o desenvolvimento de novos produtos, processos ou serviços ou destinada a melhorar significativamente os produtos, processos ou serviços existentes, incluindo produtos, processos ou serviços digitais, em qualquer domínio, tecnologia, indústria ou setor, considerando, designadamente, as indústrias e tecnologias digitais, como a supercomputação, as tecnologias quânticas, as tecnologias em cadeia de blocos, a inteligência artificial, a cibersegurança, os megadados e as tecnologias de computação em nuvem. A investigação industrial inclui a criação de componentes de sistemas complexos, podendo integrar a construção de protótipos num ambiente de laboratório ou num ambiente de interfaces simuladas com sistemas existentes, bem como linhas-piloto, quando necessário para a investigação industrial e, em especial, para a validação de tecnologia genérica. A investigação industrial corresponde, em regra, aos TRL 2 a 4;

Concurso transnacional conjunto DUT 2025

Verificação de elegibilidade

- Verificação da elegibilidade nacional efetuada em ambas as fases do concurso
- CCDR Centro e FCT poderão transferir entre si candidaturas que sejam consideradas não-elegíveis por uma das agências mas que possam ser elegíveis para a outra agência



Concurso transnacional conjunto DUT 2025

Contactos



CCDR Centro

Sophie Patrício // Carlos Silveira

E-mail: ccdrc.projects@ccdrc.pt

Tel: +351 239 400 100

Concurso transnacional conjunto DUT 2025

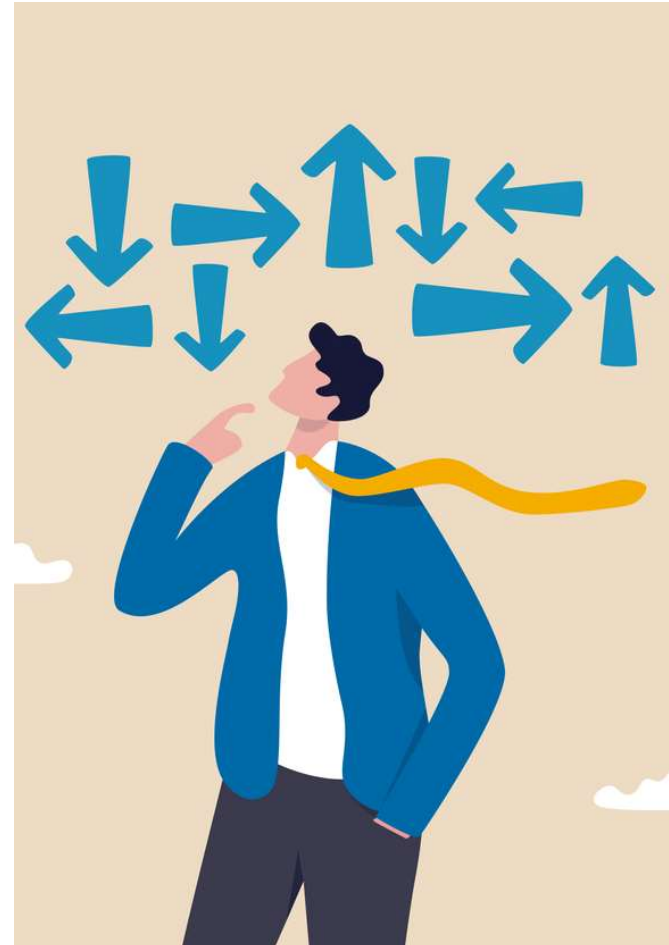
Ligações úteis (concurso)



- **DUT website:** www.dutpartnership.eu
- **DUT call text:** <https://dutpartnership.eu/dut-call-2025/>
- **DUT matchmaking platform:** <https://b2match.com/e/dut-call-2025>
- **LinkedIn:** @Driving Urban Transitions Partnership <https://www.linkedin.com/company/dut-partnership/>
- **Call Management:** call@dutpartnership.eu

Concurso transnacional conjunto DUT 2025

Perguntas e respostas



OUT